



Sähkönumero: 71 655 40

Teippianturi on 2 m pitkä ja siihen on valmiiksi kytketty n. 1 metrin mittainen kaapeli.

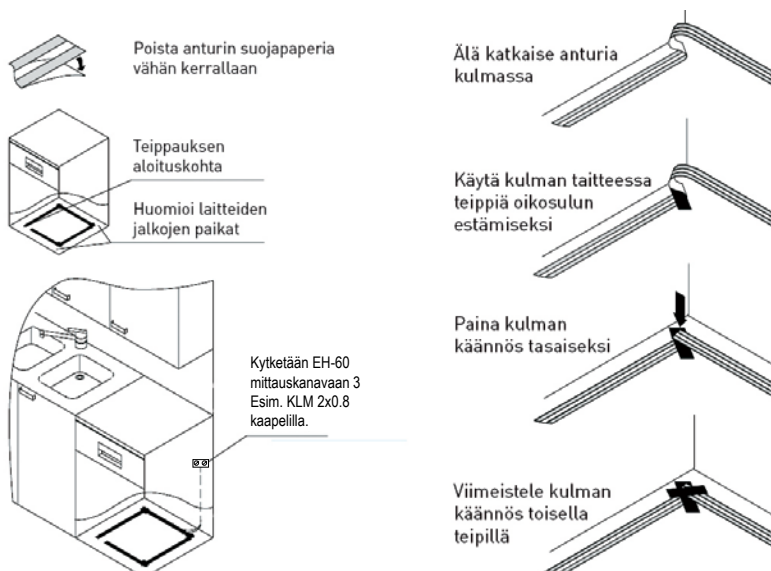
Teippianturi voidaan liimata tasaiselle puhtaalle lattiapinnoitteelle, kuten esim. maalatulle, lakatulle tai muovipintaiselle lattialle.

Teippianturi toimii joutuessaan kosketuksiin veden kanssa. Mikäli anturi peitetään vettä eristävällä materiaalilla estyy sen toiminta.

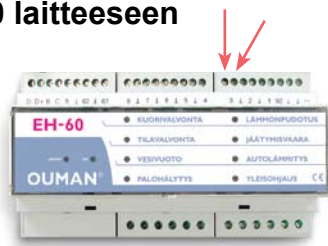
Asennus

Puhdista ja kuivaa liimausalue huolellisesti liasta ja rasvasta, myös käsien on oltava puhtaat ja kuivat.

Ennenkuin aloitat teippianturin liimaamisen, tarkista valvottavan laitteen jalkojen ja kiinnityspisteiden paikat. Teippianturi ei saa vahingoittua asennuksen eikä käytön aikana.



Kytkeä EH-60 laitteeseen



Ouman EH-60 laitteessa on valmiiksi ohjelmoitu vesivuotovalvonta. Vesivuotoilmaisimet kytketään rinnan. Kytkemällä teippianturi EH-60 laitteeseen mittauskanavaan 3 ja asentamalla teippianturi varaajan, astianpesukoneen, jakotukin, tms. alle, voidaan valvoa vettä käytäviä laitteita.

Testaus

Tarkista vesivuotovalvontatoiminto asennuksen yhteydessä sekä säännöllisesti käytön aikana. Kostuta sormenpää ja paina sormi teippianturin päälle. EH-60/EH-686 laite hälyttää. Kuittaa hälytys. Kosteusvalvonta on toimintakunnossa.

Jos laite hälyttää jatkuvasti, on anturissa kosteutta tai anturin johto on oikosulussa.

Jos laite ei hälytä ollenkaan, sähköä ei ole kytketty tai anturi tai anturijohdin on poikki.