

Kabel PC-apparat CC-PCDEVI



EH -105 kan enkelt anslutas till en PC med hjälp av en extra kabel (CC- PCDEVI). Kabeln anslutes till kommunikationsporten i PC och den andra ändan till regulatorn. Med hjälp av Oumans trendprogram (finns bara på finska just nu), kan man samla information för eventuell framtida bearbetning. Möjlighet att grafiskt jämföra värden i framtiden.

Max antal anslutningspunkter för samtidig loggning är 15 st. Eventuell GSM-anslutning måste anslutas direkt till PC (inte till regulatorn.)

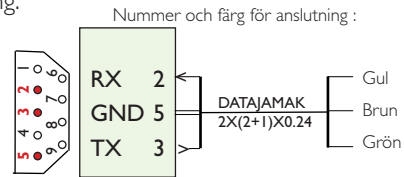
SMS-program innehåller även en simulator, med hjälp av denna kan du göra samma förfrågningar.

Teknisk information:

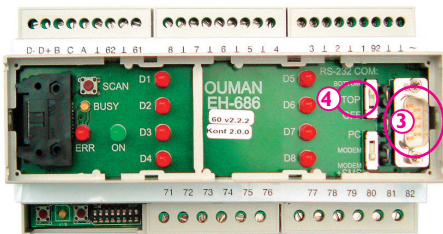
Korskopplingskabel D-9 anslutning. Kabellängd 170 cm

GSM-modem kabellängd 128 cm

GSM-modems kabelanslutning:



Montering och anslutning:

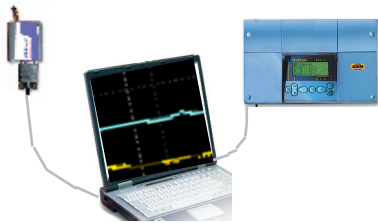
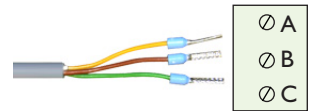


EH-60:

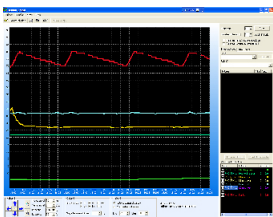
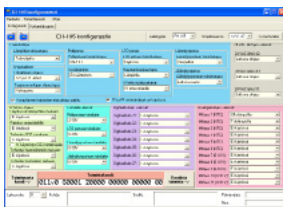
1. Koppla loss GSM modemkabel från korsmodemkabel. Du behöver endast en korsmodemkabel
2. Koppla korsmodemkabel till PC comport
3. Öppna först plintlocket på EH-60 och anslut korsmodemkabel till RS plint.
4. Flytta ryttare till läge (TOP). Finns bredvid RS plint.

EH – 200 och EH 105 regulator

1. OBS! Regulator skall vara strömlös när du gör nya anslutningar. Eventuell omstart behövs.
2. Anslutning av GSM modemkabel:
 - Gul plint A
 - Brun plint B
 - Grön plint C
3. Om regulator redan har GSM modem kopplas anslutning till PC comport. Om regulator har bygel mellan plint B och D skall denna tas bort. Modem fungerar säkrast när den är ansluten direkt till PC comport / ej via USB port.
4. Anslut korsmodemkabel till PC comport.



pc-tools:



EH-105 konfigurering och kopplingscheman till EH-105

Du laddar programmet till din PC. Hämtas kostnadsfritt från Oumans hemsida.

Du kan göra en färdig konfiguration. Du får möjlighet att testa och kontrollera funktioner redan innan installation. Kopplingschemor för utförd konfiguration kan skrivas ut och bifogas dokumentationen.

Med hjälp av **Oumans trendprogram (bara på finska just nu)**, kan man samla information för eventuell framtida bearbetning. Möjlighet att grafiskt jämföra värden i framtiden.

Max antal anslutningspunkter för samtidig loggning är 15 st. Eventuell GSM-anslutning måste anslutas direkt till PC (inte till regulatorn).

SMS-program innehåller även en simulator, med hjälp av denna kan du göra samma förfrågningar.

OUMAN FINLAND OY

Voimatie 6, 90440 Kempele
Tfn. +358 424 8401
Fax +358 8 815 5060
e-mail: ouman@ouman.fi

Uuseerinkatu 1, 02600 Espoo
Tfn. +358 424 840 202
Fax + 358 9 4780 1030
www.ouman.fi

OUMAN SVERIGE AB

Box 710, SE-135 17 Tyresö
Besök Solkraftsvägen 16A
Tfn. +468 555 985 90, Fax +468 555 985 99
e-mail: ouman@ouman.se

OUMAN

www.ouman.se

välkaapeli PC-laite.indd_2008-02-08