



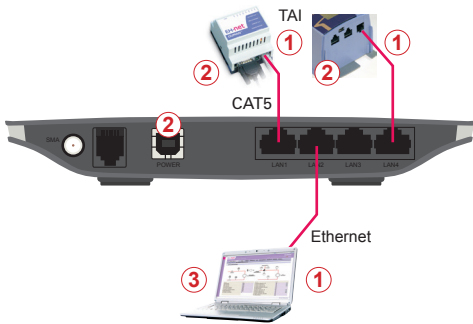
Ouman tarjoaa lisävarusteena ulkotiilaan asennettavaa lisäantennia, antenniadapteria ja 10 m jatkokaapelia 3G-antennille heikon 3G-kuuluvuusalueen kohteisiin kuten esim. maanalaiset kohteet.

Ouman 3G-ONE on talotekniikan ja prosessiautomaation internetiin liittämistä varten kehitetty langaton verkkoratkaisu, jossa kaikki internetin yli kulkeva liikenne on salattu molempiin suuntiin. Kun käyttäjä hankkii 3G-ONE paketin, hänelle perustetaan web-osoite ja tarvittaessa myös portaalitunnus (käyttäjätunnus ja salasana). Kirjoittamalla web-selaimeen yhden web-osoitteen ja kirjautumalla järjestelmään pääkäyttäjän portaalitunnuksella pääsee käyttäjä kommunikoimaan reitittimeen kytketyn päätelaitteen kanssa ilman erillistä sisäänkirjautumista. Jos järjestelmään sisäänkirjautumisessa ei käytetä pääkäyttäjän portaalitunnusta, kirjaudutaan omilla käyttäjätunnuksilla kullekin EH-net- ja EH-800-laitteelle erikseen.

Päätelaitetta on mahdollista etäkäyttää joko internetistä (salattu liikenne) tai kohteessa suoraan reitittimeen kytkeytyessä. Langaton 3G-ONE paketti sisältää, palomuurilla varustetun verkkolaitteen ja valmiiksi avatun 3G-liittymän. 3G-ONE käyttää aina parasta mahdollista verkon yhteyttä (3G, 900, 2100 MHz, Edge, GPRS). 3G-ONE:een voidaan liittää EH-net versiosta 3.23.1 alkaen ja EH-800 versiosta 2.0 alkaen.

Käyttäjä voi muodostaa useammasta web-osoitteesta "sisäverkkoja", eli yhdellä portaalitunnuksella pääsee eri kohteissa oleviin päälaitteisiin.

Kytcentä ja käyttöönotto:



Usean päätelaitteen liittämiseksi tarvitaan Ouman Access -tuote. 3G-ONE:n kautta on mahdollista liittää yksi laite.

Laittekytkennät

- ① Liitä verkkokaapelilla EH-net palvelin tai EH-800 ja tietokone joihinkin HUAWEL-laitteen kytkinporteista nro 1-4.
- ② Kytke virta HUAWEL:hin ja EH-net palvelimeen tai EH-800-säätimien. Odota n. 10 min.
- ③ Käynnistä tietokone. Tietokoneen verkkoasetuksena on yleensä oletuksena "Hae IP-osoite automaattisesti", jolloin HUAWEL antaa tietokoneellesi internetkäytössä tarvittavat IP-osoitteet.
- ④ Huom! Wlan yhteys ei ole käytössä

Älä paina HUAWEL-laitteen Reset-painiketta!

Laitteen resetointi hävittää laitteelta Oumanilla ohjelmoidut 3G-ONE -internet- ja tietoturva-asetukset.

EH-net palvelimen asetukset internetyhteyttä varten

Avaa internetselain ja mene selainosoitteeseen www.ouman.fi/ehnetohjelmat ja lataa tietokoneellesi käyttöjärjestelmäsi mukainen (XP tai Vista) "EH-net Config" -niminen ohjelma. Asenna ohjelma tietokoneellesi.

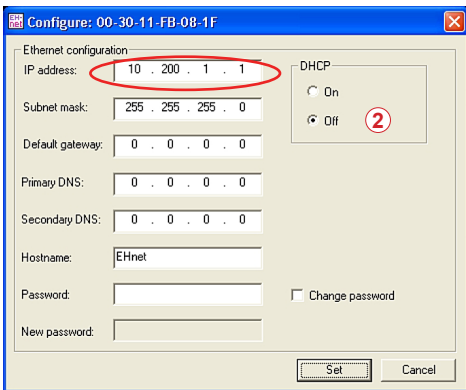
Lataa "EHnetConfig.zip" -niminen tiedosto tietokoneellesi. Pura tiedosto haluamaasi hakemistoon ja luo halutessasi pikakuvake työpöydälle exe-tiedostosta.

Käynnistä tietokoneeltasi EH-net Config.exe -ohjelma. Ohjelma etsii samassa lähiverkossa olevat EH-net palvelimet ja näyttää niiden osoite- ja versiotiedot.

Kaksoisklikkaa palvelimen tietoja (alla olevassa esimerkkikuvassa palvelinta osoitteessa 10.200.1.1), jolloin avautuu osoitteiden muokkausikkuna.

IP	SN	GW	DHCP	Version	Type	MAC
10.200.1.1	255.255.255.0	0.0.0.0	Off	2.14.0	webSCADA-Ouman	00-30-11-FB-08-1F

①



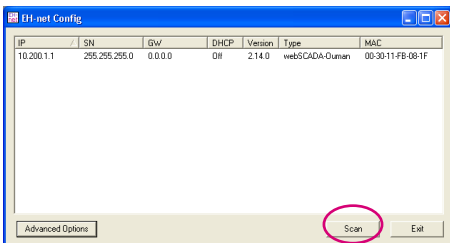
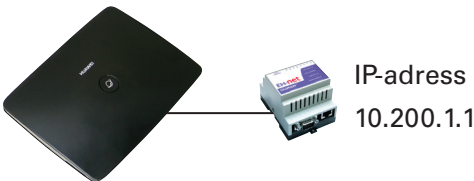
① EH-net palvelimella tulee olla käytössä seuraavat verkko-osoitteet:

IP-osoite ("IP address") 10.200.1.1
 Verkkomaski ("Subnet mask") 255.255.255.0
 Oletusreitti ("Default gateway") 10.200.1.254
 Ensisijainen nimipalvelin ("Primary DNS") 10.200.1.254

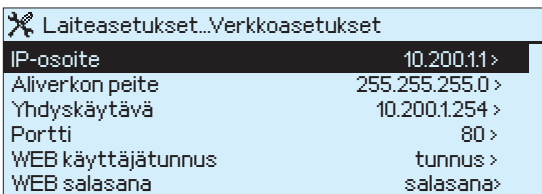
② Tarkista, että DHCP -valinta "täppä" on kuvan mukaisesti "Off" -asennossa! Kirjoita osoitetietojen antamisen jälkeen "Password" -kohtaan EH-net palvelimen salasana ennen "Set" -painikkeen painamista (muutokset eivät muuten tallennu). Tarkista, että muutokset onnistuivat sulkemalla EH-net config -ohjelma ja avaamalla se uudelleen n. 30 sekunnin kuluttua.

Mikäli ohjelma ei löydä EH-net palvelinta, odota vielä hetki (n. 30 sek.) ja paina "scan" -painiketta.

Käytössäsi on Oumanin 3G-liittymä: Tarkista, että EH-netin sähköpostiasetuksissa (Palvelin ->sähköposti) lähtevän postin palvelin-osoitteeksi on asetettu smtp.dnainternet.net ja vastausosoitekenttään on asetettu sähköpostiosoitteeksi ehnet@ouman.fi.



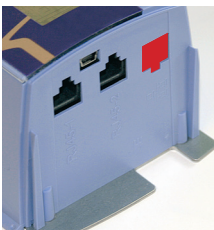
EH-800 säätimen liittäminen internetiin



Mene EH-800 säätimellä Laiteasetukset -> Verkkoasetukset. Aseta EH-800 säätimen IP-osoitteeksi 10.200.1.1. Aseta aliverkon peitteeksi 255.255.255.0 ja yhdyskäytäväksi 10.200.1.254. Porttinumero on 80 (on tehdasasetuksena valmiiksi asetettu säätimelle).

Tehdasasetuksena WEB-käyttäjätunnus on "tunnus" ja WEB-salasana on "salasana". Vaihda käyttäjätunnus ja salasana.

Kytke Ethernet kaapeli EH-800 säätimen liittimeen ja **käynnistä EH-800 säädin uudelleen**. EH-800 säädin löytyy nyt sinulle perustetusta web-osoitteesta.



Takuuehdot: Ouman Oy toimittaa HUAWEI-laitteen valmiiksi ohjelmoituna ja 3G-ONE internet ja tietoturvaratkaisulla varustettuna. Koska 3G-ONE -tuote on täysin valmiiksi ohjelmoitu, HUAWEI-laitteen käsikirjaa ei toimiteta laitteen mukana (käsikirjan saa pyydettäessä Oumanilta). **Älä resetoit laitetta!** Käyttöympäristössä pitää olla normaalit asuinhuoneen lämpö- ja kosteusolosuhteet. Laitteen avaaminen johtaa automaattisesti takuun raukeamiseen. Aseta laite paikkaan, jossa se ei voi kaatua tai pudota/kolahtaa. Käytä ainoastaan laitteen mukana tulevaa verkkomuuntajaa (5 VDC / 2 A). Älä jaa alkuperäistä virtalähdettä muille laitteille. Takuu 2 vuotta.