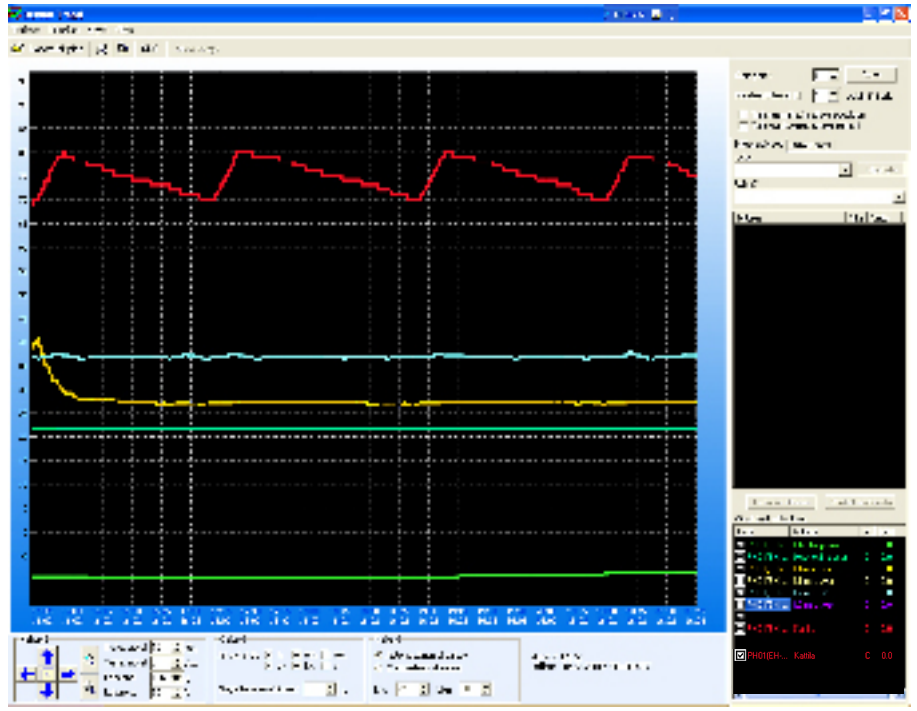


Ouman Trend -ohjelman avulla voidaan kerätä mittaushistoriaa järjestelmään kytketyn laitteen tuottamasta informaatiosta (esim. ulkolämpötila, menoveden lämpötila). Kerättyjä tietoja voidaan tarkastella graafisesti pc:n näytöltä tai se voidaan tallentaa tietokoneelle txt-tiedostona ja avata trendiohjelmalla. Kerättäviä mittauspisteitä voi olla enintään 15 ja näytteenottoväli on kaikille sama.

Ouman Trendit järjestelmään voidaan kytkeä RS232 sarjaliitännällä varustetut Ouman-laitteet.



## Laitteistovaatimukset:

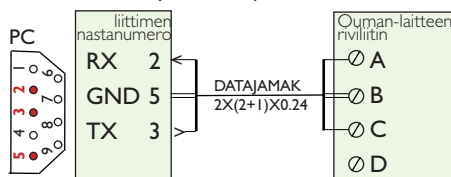
Pentium 600MHz prosessori tai tehokkaampi  
Windows 2000/XP käyttöjärjestelmä  
1024 × 768 näytön resoluutio  
Vähintään 128 MB RAM muistia, 256 MB suositus  
15 MB vapaata kovalevy tilaa  
Microsoft-yhteensopiva hiiri  
Vähintään yksi COM-portti, modeemi käytössä 2

## Ouman Trendit -ohjelman asennus

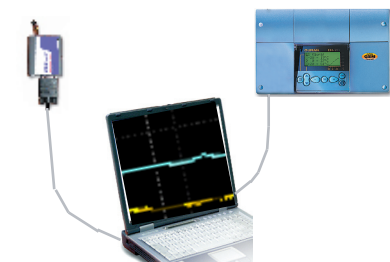
Ohjelma on vapaasti ladattavissa osoitteesta [www.ouman.fi/trend](http://www.ouman.fi/trend)  
Suorita ohessa toimitettava asennusohjelma.  
Ohjelman asennus vaatii järjestelmätason käyttöoikeudet.

## Ohjelman käyttöönotto

Ouman-laitteen kytkeminen pc:hen D-9 liittimellä:



Huom! Modeemi kytketään pc:hen Ouman laitteessa ei saa olla B-D väli yhdistettynä hyppylangalla.

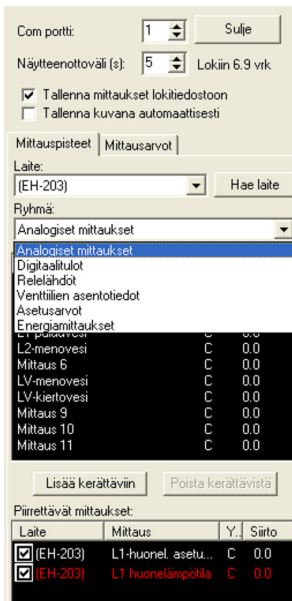


1. Voit kytkeä Ouman-laitteen kätevästi pc:hen Oumanilta saatavaa CC-PCDEVI-välikaapelia käyttäen. Välikaapelin keltainen johdin kytketään A:han, ruskea B:hen ja vihreä C:hen. Välikaapelin toinen pää kytketään tietokoneen COM-porttiin. Vaihtoehtoisesti voit tehdä kytkennät oheisen kuvan mukaisesti käyttäen Datajamak-kaapelia. Käytettäessä modeemia, kytketään se myös COM-porttiin. Modeemi toimii luotettavimmin kun se on kytkettynä tietokoneen omaan sarjaporttiin eikä esim. USB adapterin COM-porttiin. Jotta GSM-yhteys toimisi pc:n yli myös sähkökatkoksissa ja sähkökatkosten jälkeen, suosittelemme asentamaan pc:hen UPS-laitteen.
2. Käynnistä OumTrends.exe – ohjelma.
3. Valitse säätimen COM-portti ja aseta tarkasteluväli. COM-portin numeron voi tarkistaa windowsin ohjauspaneelin kautta.
4. Paina nappia "Hae laite". Jos laitetta ei löydy, tarkista säätimeltä tulevan johdon kytkentä (ks. viereinen kuva).
5. Valitse piirrettävät mittaukset (kynät).
6. Aseta piirrettävän mittauksen asetukset painamalla kynän päällä hiiren oikeaa korvaa.
7. Nyt voit halutessasi vaihtaa lokitiedoston ja tallennettavan kuvan nimen muokkaa-asetukset -valikosta. Asetukset valikosta voidaan myös piilottaa mittauspisteet.
8. Jos mittausarvot halutaan tallentaa tiedostoon, tulee 'Tallenna mittaukset lokitiedostoon' -valinta olla valittuna.
9. Jos trendinäyttö halutaan tallentaa kuvana tiedostoon, tulee 'Tallenna kuvana automaattisesti' -valinta olla valittuna.
10. Trendin piirto aloitetaan 'Aloita piirto' -nappulasta.

## OUMAN FINLAND OY

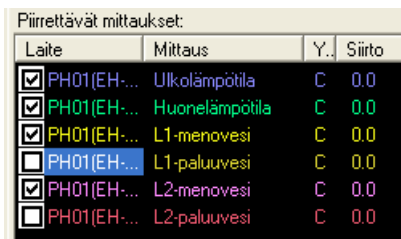
Voimatie 6, 90440 Kempele  
Tel. +358 424 8401  
Fax +358 8 815 5060  
e-mail: [ouman@ouman.fi](mailto:ouman@ouman.fi)

Upseerinkatu 1, 02600 Espoo  
Tel. +358 424 840 202  
Fax + 358 9 4780 1030  
[www.ouman.fi](http://www.ouman.fi)



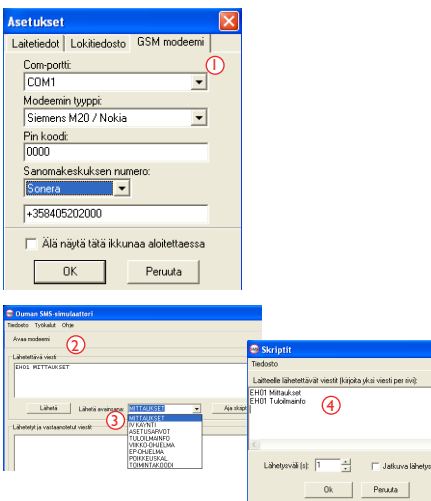
## Vinkkejä Ouman Trend -ohjelman käyttöön

- ! Valitusta näytteenottovälistä riippuu, kuinka kauan lokitietoa voidaan kerätä yhteen tiedostoon. Voit valita, tallentaako ohjelma aina automaattisesti kopion ja tyhjentää samalla lokitiedosto vai poistaako ohjelma vanhimmasta päästä mittauksia (Ks. Muokkaa/Asetukset).
- ! Valitsemalla piirrettävään mittaukseen asetusravon ja sitä vastaavan mittauksen, voi helposti tarkkailla lämpötilan poikkeamia asetusravostaan.
- ! Voit valita kerättävän mittauksen joko kaksoisklikkaamalla kyseistä tietoa tai valitsemalla tieto ja klikkaamalla "lisää kerättäviin"-painiketta.
- ! Jos haluat nähdä tietyn pisteen lämpötilan trendinäytössä ja tiedon siitä, minkä mittauksen lämpötilaa trendikuvaaja näyttää, mene hiirellä tarkasti piirretyn viivan päälle ja klikkaa hiiren vasenta korvaa.
- ! Jos haluat kerätä samanaikaisesti tietoa useasta lämpötilamittauksesta, mutta et halua tarkastella kaikkia lämpötiloja yhtä aikaa, voit "Piiirrettävät mittaukset:" -ikkunassa valita "ruksilla" mitä mittauksia näytetään.
- ! Voit halutessasi vaihtaa esim. piirtokynän väriä ja viivan paksuutta. Klikkaa oikeaa hiiren korvaa sen mittauksen päällä, jonka ominaisuuksia haluat muuttaa.
- ! Jos haluat tarkastella lähemmin tiettyä aluetta näytöllä, kuljeta hiirtä vasen korva klikattuna suurennettavan alueen yli vasemmasta yläkulmasta oikeaan alakulmaan (Zoom +). Vastaavasti näkymää loitonnetaan kuljettamalla hiirtä oikealta alakulmasta vasempaan yläkulmaan hiiren vasen korva klikattuna (Zoom -). Voit siirtää trendinäytön tarkastelukohtaa liikuttamalla hiirtä trendinäytössä ja pitämällä hiiren oikeaa korvaa samanaikaisesti alapainettuna.



## SMS-simulaattori

**Ouman Trend -ohjelmassa on mukana SMS simulaattori, joka mahdollistaa modeemin rinnakkaiskäytön trendiohjelman kanssa.**



1. SMS simulaattori kysyy käynnistyessä tarvittavat asetusravot, mm modeemin tyyppiin, PIN koodin ja sanomakeskusnumeron. Jos käytössäsi on Fargon tai Oumanin modeemi, valitse modeemin tyyppiä Siemens M20/Nokia.
2. Jos modeemi on kytketty kaapelilla PC:n COM -porttiin, avaa modeemiyhteys säätimeen painamalla nappia "Avaa modeemi".
3. SMS Simulaattorilla voi tehdä samoja kyselyjä säätimeltä kuin, mitä voi tehdä matkapuhelimella. Poimi "Lähetettävät viestit" kenttään yksittäinen avainsana "Lähetä avainsana" listalta ja paina "Lähetä". Säädin lähettää vastausviestin SMS-simulaattorin näytölle.
4. Voit halutessasi pyytää samalla kertaa säädintä lähettämään peräkkäin tietyn väliajoin useita eri tietoja säätimeltä. Kirjoita tällöin "skriptit" kenttään halutut avainsanat allekkain ja avainsanoista muodostuu rengas (luuppi). Aseta lähetysväli viesteille. Jos valitset "jatkuva lähetys", jatketaan avainsanojen lukua niin kauan, että luku keskeytetään.
5. Simulaattorin ollessa käynnissä modeemiyhteys avattuna, toimii modeemi ikään kuin se olisi kytketty suoraan säätimeen. Tällöin mm. säätimeltä tulevat hälytykset välittyvät säätimellä asetettuihin puhelinnumeroihin.

## Lisenssiehdot:

Copyright © 2007 Ouman Finland Oy. Kaikki oikeudet pidätetään. Tälle ohjelmistolle annetaan käyttöoikeus sellaisenaan, ilman mitään sitoumuksia tai takuita sen toimivuudesta tai tarkoituksenmukaisuudesta. Missään tapauksessa ei Ouman Finland Oy ole vastuussa ohjelman asennuksen tai sen käyttämisen aikaansaamista vahingoista. Käyttöoikeus annetaan kaikille mihin tahansa käyttöön, pois lukien kaupalliset käyttötarkoitukset, seuraavien ehtojen mukaisesti:

1. Ohjelman jatkolevityksessä tulee säilyttää sen alkuperäinen kokoonpano (kaikki tiedostot mukaan lukien lisenssi) sekä yllä oleva huomautus tekijänoikeudesta.
2. Ohjelmasta ei saa periä mitään maksuja.

## OUMAN FINLAND OY

Voimatie 6, 90440 Kempele  
Tel. +358 424 8401  
Fax +358 8 815 5060  
e-mail: ountain@ouman.fi

Upseerinkatu 1, 02600 Espoo  
Tel. +358 424 840 202  
Fax + 358 9 4780 1030  
www.ouman.fi