

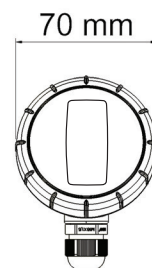
Typ	Temp. mät- element	Mätnoggrannhet temperatur	lx
TMO-LUX / NTC10	NTC 10	± 0,2 °C (0-70 °C)	± 40 % @ 10 lx, 33 % @ 20 lx
TMO-LUX / Pt1000	Pt 1000	± 1 °C (0-70 °C)	± 40 % @ 10 lx, 33 % @ 20 lx
TMO-LUX / Ni1000	Ni 1000 LG	± 1 °C (0-70 °C)	± 40 % @ 10 lx, 33 % @ 20 lx



### Tekniska data:

Material	Lock PC, Hus PBT, tätning PA
Skyddsklass	IP 54
Kabelgenomföring	M16 x 1,5
Temperaturområde	- 50 °C...+ 50 °C / 0 - 800 lx
Tidskonstant	10 min
Kabel	4 x 0,8 mm <sup>2</sup>

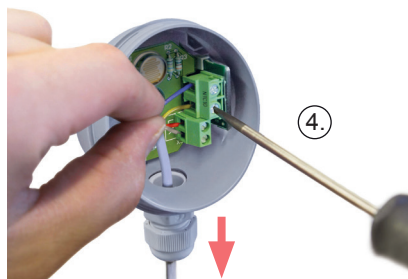
### Mått:



## Installation och anslutning

TMO/LUX monteras ute på vägg, helst på **norrfasad**. **Montera aldrig givaren ovanför en dörr, fönster eller ventilationskanal.** Montera givaren på minst 2.5 m höjd.

**!** *Montera aldrig givaren ovanför en dörr, fönster eller ventilationskanal. Givaren monteras på minst 2.5 m höjd.*



1. Öppna locket till givaren.
2. Vid behov används fästplugg som medföljer givaren.
3. Skruven skall skruvas genom tätningen och då behövs ingen annan tätning. Kabelgenomföringen skall alltid peka neråt.
4. Koppla in givaren till regulatorn med en svagströmkabel.
5. För kabeln, finns det i givarekapslingen, en kabelgenomföring med tätningar.

### NTC10

Tol.  $\pm 0,2$  °C (0-70 °C)

#### Temperature/Resistance

°C	$\Omega$
-50	672 600
-40	337 270
-30	177 210
-25	130 540
-20	97 140
-15	72 990
-10	55 350
-5	42 340
0	32 660
5	25 400
10	19 900
15	15 710
20	12 490
25	10 000
30	8 055
35	6 531
40	5 325
45	4 368
50	3 602

### Ni 1000 LG

Tol.  $\pm 0,4$  °C (0 °C)  
DIN EN43760  
tcr 5000 ppm / K

#### Temperature/Resistance

°C	$\Omega$
-50	790,9
-40	830,8
-30	871,7
-25	892,5
-20	913,5
-15	934,7
-10	956,2
-5	978,0
0	1000,0
5	1022,3
10	1044,8
15	1067,6
20	1090,7
25	1114,0
30	1137,6
35	1161,5
40	1185,7
45	1210,2
50	1235,0

### Pt 1000

Tol.  $\pm 0,3$  °C (0 °C)  
DIN EN60751 B  
tcr 3850 ppm / K

#### Temperature/Resistance

°C	$\Omega$
-50	803,1
-40	842,7
-30	882,2
-25	901,9
-20	921,6
-15	941,2
-10	960,9
-5	980,4
0	1000,0
5	1019,5
10	1039,0
15	1058,5
20	1077,9
25	1097,3
30	1116,7
35	1136,1
40	1155,4
45	1174,7
50	1194,0

### Brightness/Resistance

#### LDR

Tol.  $\pm 40$  % @ 10 lx,  
 $\pm 33$  % @ 20 lx

lx	0	20	30	40	50	60	70	80	90	100	
kOhm	44,7	15,6	14,3	13,1	12	10,9	9,9	9,1	8,4	7,8	
lx	150	200	250	300	350	400	450	500	600	700	800
kOhm	5,9	4,6	3,8	3,4	3,1	2,9	2,7	2,6	2,3	2,1	1,9

