



Длина датчика на клейкой ленте составляет 2 м. Длина кабеля, подсоединённого к датчику, составляет около 1,5 м.

Датчик предназначен для приклеивания к ровной очищенной поверхности пола, в том числе к окрашенной, покрытой лаком поверхности или к поверхности на основе пластиковых компонентов.

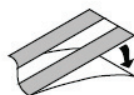
Датчик на липкой ленте срабатывает при вступлении в контакт с водой. При использовании гидроизоляционных материалов в месте установки датчика функционирование датчика блокируется.

Вы должны установить предел сигнализации контроллеру, например, 10 кОм. Проверьте функциональность датчика.

### Установка

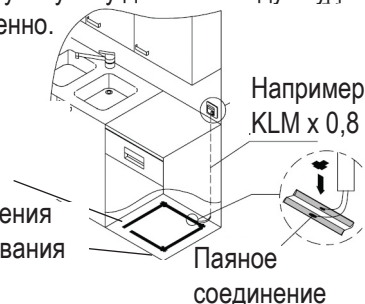
Перед установкой датчика тщательно очистите и просушите зону наклеивания датчика. Руки при этом также должны быть чистыми и сухими.

Перед тем, как приступить к приклеиванию датчика, проверьте места расположения опорных элементов и точек крепления контролируемого оборудования. Датчик не должен повреждаться в процессе установки и эксплуатации.



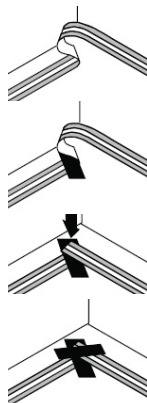
Защитную бумагу датчика следует удалять постепенно.

Начальная точка установки датчика с клейкой лентой



Учитывайте места расположения опорных элементов оборудования

Паяное соединение



Не обрывайте датчик в месте сгиба в углу помещения.

В целях исключения возникновения короткого замыкания место изгиба датчика в углу помещения следует заизолировать.

Прижмите ленту датчика в точке изгиба

Зафиксируйте место изгиба ленты датчика другой клейкой лентой

### Тестирование

Проверяйте работу функции контроля утечки воды в процессе установки, а также регулярно в процессе эксплуатации датчика. Положите ложку воды на датчик ленты. Контрольный прибор должен сработать. Произведите сброс сигнала. Контроль влажности находится в рабочем состоянии.

Если датчик слишком чувствителен, уменьшить предельное множество контроллер сигнализации точку. Постоянное срабатывание прибора свидетельствует о наличии в датчике влаги либо о коротком замыкании в проводе.

Полное отсутствие сигнализации свидетельствует о том, что устройство не подключено к электрической сети либо об обрыве датчика или провода датчика.